

Post-COVID-19 Functionele Statusschaal (PCFS Schaal)

PCFS-klasse	Beschrijving
0 Geen functionele beperkingen	Geen symptomen, pijn, depressie of angst.
1 Verwaarloosbare functionele beperkingen	Alle gebruikelijke bezigheden/plichten/activiteiten thuis of op werk kunnen worden uitgevoerd op dezelfde intensiteit, ondanks milde symptomen, pijn, depressie of angst.
2 Licht functionele beperkingen	Gebruikelijke bezigheden/plichten/activiteiten thuis of op werk worden uitgevoerd op een lagere intensiteit of worden soms vermeden vanwege symptomen, pijn, depressie of angst.
3 Matig-ernstig functionele beperkingen	Gebruikelijke bezigheden/plichten/activiteiten thuis of op werk zijn structureel aangepast (gereduceerd) vanwege symptomen, pijn, depressie of angst.
4 Ernstig functionele beperkingen	Ondersteuning is nodig bij algemene dagelijkse levensverrichtingen vanwege symptomen, pijn, depressie of angst: verpleging en aandacht zijn vereist.
D Overleden	-

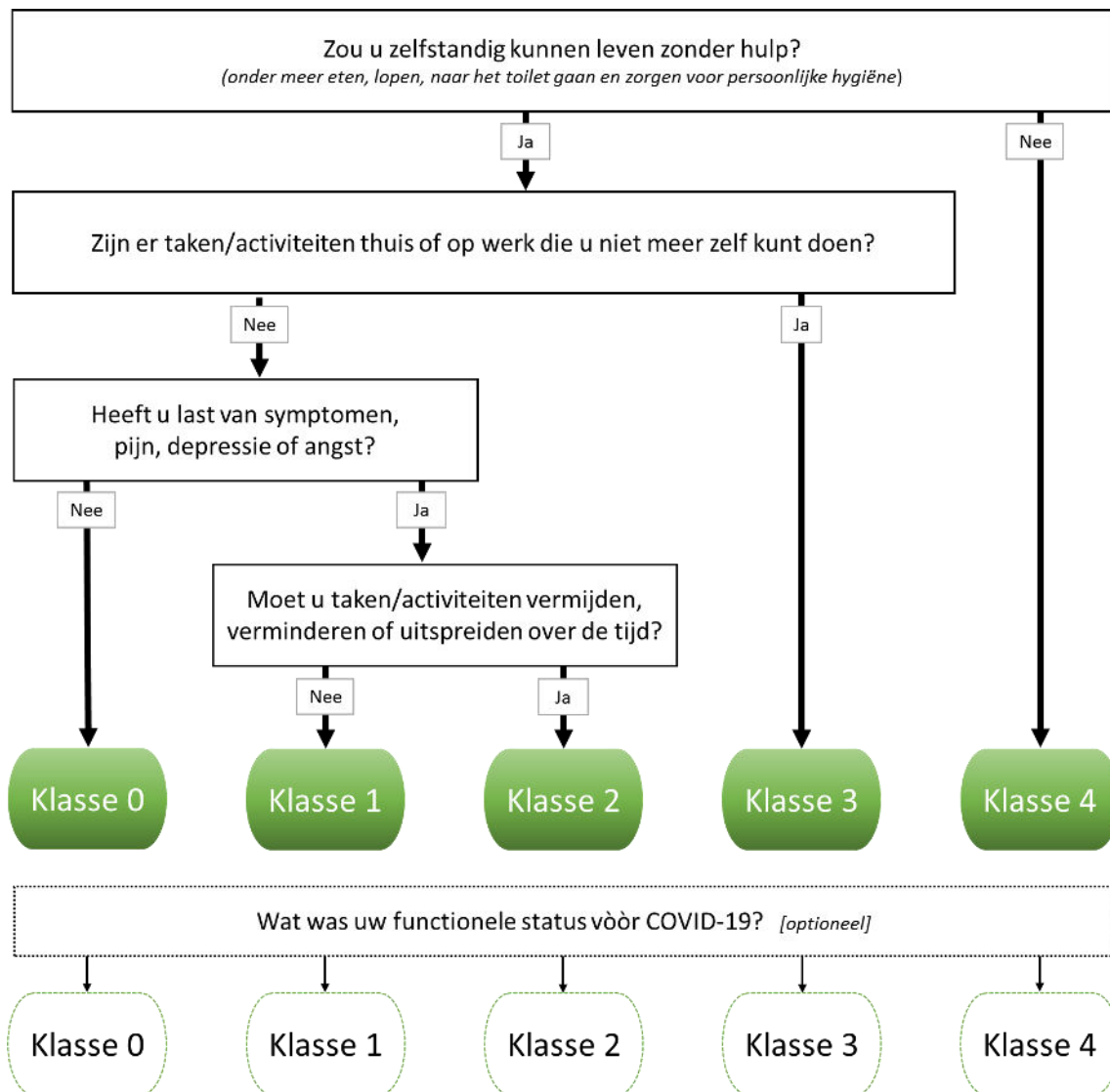
Zelf het effect van COVID-19 op uw leven meten: handleiding Post-COVID-19

Functionele Statusschaal voor patiënten

Met de hulp van het stroomdiagram (Figuur 1) en de patiëntenvragenlijst (Tabel 2) kunt u aangeven en bespreekbaar maken welke impact de Corona Virus Disease-19 (COVID-19) heeft op uw dagelijks leven. De Post-COVID-19 Functionele Statusschaal bestrijkt het hele spectrum aan functionele uitkomsten door zich te richten op zowel beperkingen in gebruikelijke taken/activiteiten in de thuissituatie, op het werk of de studie, als op veranderingen in levensstijl. Ook sport- en sociale activiteiten worden hierin meegerekend. *Symptomen en/of beperkingen kunnen wisselen over de tijd, de meting betreft de gemiddelde situatie van de afgelopen week (behalve op het moment van ontslag uit het ziekenhuis, dan betreft het de situatie van de dag van ontslag).*

U kunt zelf vaststellen in welke PCFS-klasse u op het moment van invullen valt door de stappen van het stroomdiagram te volgen en de juiste beschrijving in de tabel aan te kruisen. Indien er twijfel bestaat bij het kiezen tussen twee klassen, kiest u de hoogste klasse met de meeste beperkingen. U kunt met uw behandelend arts afstemmen wanneer en hoe vaak u de meting uitvoert. Uw behandelend arts kan uw resultaten vergelijken met het normale herstel na de infectie en aangeven of bij onvolledig herstel aanvullende onderzoeken nodig zijn of behandeling gegeven kan worden.

Figuur 1: Stroomdiagram voor zelfrapportage van de Post-COVID-19 Functionele Statusschaal



Tabel 2: Patiëntenvragenlijst voor zelfrapportage van de Post-COVID-19 Functionele Statusschaal

Hoeveel wordt u momenteel gehinderd in uw dagelijks leven door COVID-19?		Bijbehorende PCFS-klasse
Geef aan welk van de volgende stellingen op u van toepassing is. <i>Kruis slechts één vakje per meetmoment aan.</i>		als het vakje is aangekruist
Ik heb geen beperkingen in mijn dagelijks leven en geen symptomen, pijn, depressie of angst gerelateerd aan de infectie.	<input type="checkbox"/>	0
Ik heb verwaarloosbare beperkingen in mijn dagelijks leven omdat ik alle gebruikelijke taken/activiteiten kan uitvoeren, hoewel ik nog steeds aanhoudende symptomen, pijn, depressie of angst heb.	<input type="checkbox"/>	1
Ik heb last van beperkingen in mijn dagelijks leven omdat ik af en toe activiteiten moet vermijden, verminderen of uitspreiden over de tijd vanwege symptomen, pijn, depressie of angst. Ik kan echter zonder hulp alle gebruikelijke taken/activiteiten uitvoeren.	<input type="checkbox"/>	2
Ik heb last van beperkingen in mijn dagelijks leven omdat ik niet in staat ben om alle gebruikelijke taken/activiteiten uit te voeren vanwege symptomen, pijn, depressie of angst. Ik kan echter wel voor mezelf zorgen zonder hulp.	<input type="checkbox"/>	3
Ik heb last van ernstige beperkingen in mijn dagelijks leven: ik kan niet voor mezelf zorgen en ben dus afhankelijk van verpleging en/of hulp van andere personen vanwege symptomen, pijn, depressie of angst.	<input type="checkbox"/>	4