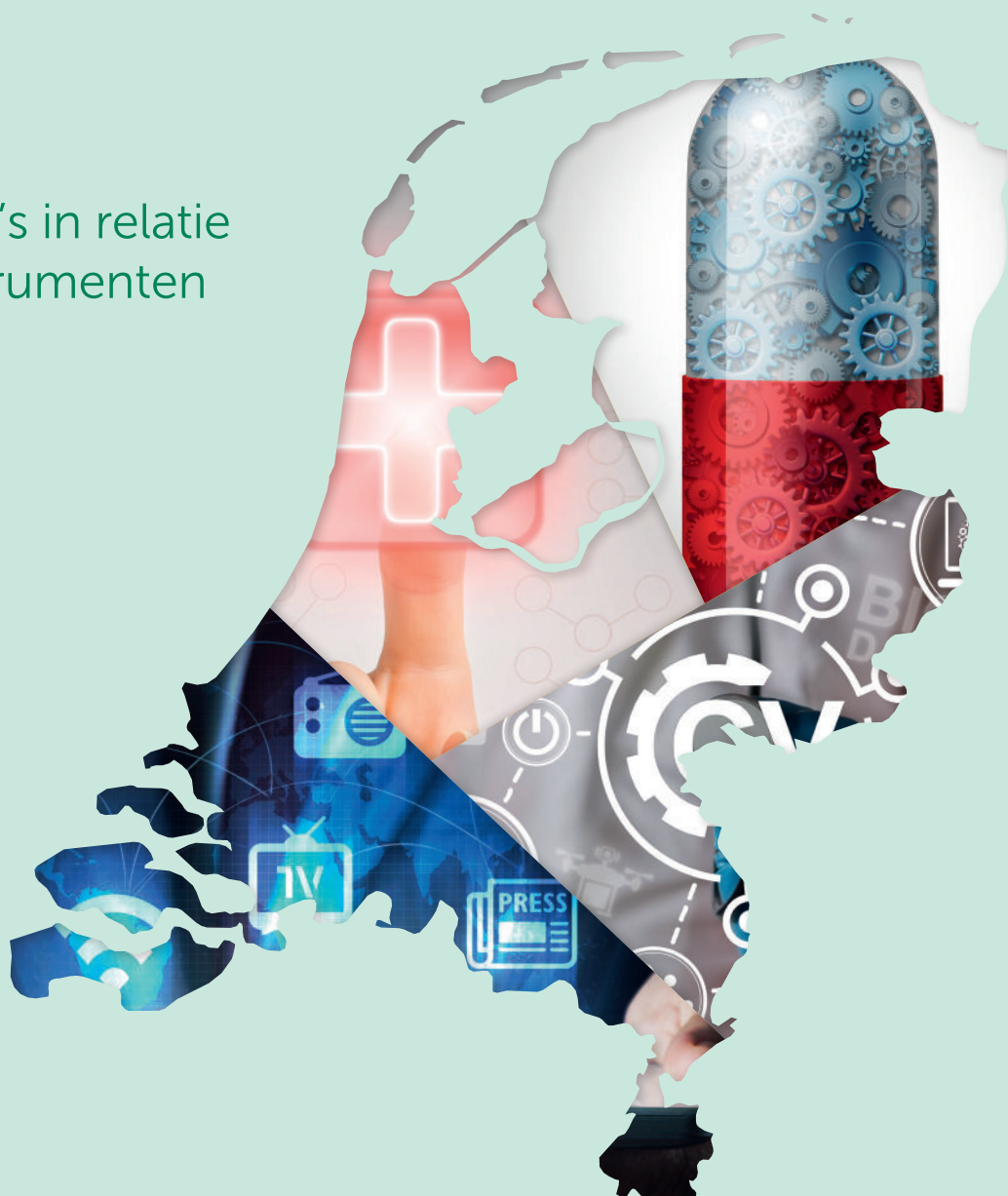




Bijlage 18

Toetsmatrix, EPA's in relatie tot feedbackinstrumenten



Landelijk opleidingsplan Interne geneeskunde 2019 v2

Deel 2: Bijlage 18

Nederlandse Internisten Vereniging

Bijlage 18

Toetsmatrix, EPA's in relatie tot feedbackinstrumenten

In onderstaande tabel zijn de feedbackinstrumenten aangegeven zoals opgenomen in de EPA's die verplicht zijn voor alle aios. Dit is een indicatie. Het is aan de aios en stagehouders om gebruik te maken van de variëteit aan feedbackinstrumenten die genoemd staan in de bovenste rij en heel bewust gecreëerd zijn voor de EPA's.

Toolbox: in te zetten toetsinstrumenten:																				
EPA	Stage	KPB's (directe observatie of via video)	Beoordeling schriftelijke verslaglegging (bijv. brief, dossier/ status)	Introductie-, (tussen-) en eindgesprek	OSATS Vardigheden/echo	Aanwezigheid patiëntbesprekingen	360 graden/Multi Source Feedback	Zelfreflectieverslag	Complicatie registratie en verslag afhandeling	Aanwezigheid incidentbespreking en verslag	Veronder- en verbetertraject	Referaat	Intervisie sessie	Deelname clinical audit/ veiligheidsrondes	Aantoonbaar gevolgde scholing/DOO	Certificaat cursus	Kennis toets	Intro programma IC	Casebased discussion	
1	Visite lopen en medisch handelen op een klinische afdeling Interne geneeskunde	1e jr IG	X: meerdere in diverse contexten (bijv. Organisatie & timemanagement, Grote visite, Visite, Anamnese, lichamelijk onderzoek etc.)	X	X															
2	Overdracht en continuïteit van zorg	1e jr IG	X: meerdere in diverse contexten (bijv.: Overdracht / ontslag / overplaatsing, (grote) visite, door verpleging m.b.t. ontslag voorbereiding en uitvoering)	X	X															
3	Patiënt- en familiege-sprekken voeren	1e jr IG	X: meerdere in diverse contexten (bijv. Slechtnieuwsgesprek, Ontslaggesprek, Gesprek behandelbeperkingen (o.a. end of life), door verpleging bij observatie gesprek)	X	X															



nederlandse internisten vereniging

Nederlandse Internisten Vereniging
'Domus Medica'
Mercatorlaan 1200,
3528 BL UTRECHT

T: (030) 28 23 229 (algemeen)
F: (030) 28 23 225
E: info@internisten.nl